

Bitte beachten Sie, dass die hier veröffentlichten Reparaturanleitungen auf Erfahrungswerten basieren und nicht für Jedermann einen optimalen Leitfaden darstellen können. Jegliche Art von Haftung ist ausgeschlossen. Alle Texte und Bilder auf dieser Seite sind urheberrechtlich geschützt und dürfen nur bei schriftlichen Zustimmung verbreitet werden. Beachten Sie bitte auch, dass es hier um elektronische Steuergeräte handelt, welche unter Umständen empfindlich reagieren und unvorsichtiges Arbeiten zu irreparablen Schäden führen kann (Neupreis teilweise bis zu 1000,-Euro). Falls Sie sich unsicher sind bitten wir Sie sich an einen Fachmann zu wenden oder unseren Reparaturservice in Anspruch zu nehmen.

Reparaturanleitung Klima-Bedienteil BMW E36

Diese Reparaturanleitung ist für Heimwerker, die kein professionelles Elektroniker-Werkzeug besitzen und mit minimalem Aufwand Ihr Bedienteil selbst reparieren möchten.

Kritik und Verbesserungsvorschläge an: mail@RE-electronics.de

Ersatzteile finden Sie in unserem Online-Shop.

Gerne übernehmen wir die Reparatur Ihres Moduls, kontaktieren Sie uns!



Bitte beachten Sie, dass die hier veröffentlichten Reparaturanleitungen auf Erfahrungswerten basieren und nicht für Jedermann einen optimalen Leitfaden darstellen können. Jegliche Art von Haftung ist ausgeschlossen. Alle Texte und Bilder auf dieser Seite sind urheberrechtlich geschützt und dürfen nur bei schriftlichen Zustimmung verbreitet werden. Beachten Sie bitte auch, dass es hier um elektronische Steuergeräte handelt, welche unter Umständen empfindlich reagieren und unvorsichtiges Arbeiten zu irreparablen Schäden führen kann (Neupreis teilweise bis zu 1000,-Euro). Falls Sie sich unsicher sind bitten wir Sie sich an einen Fachmann zu wenden oder unseren Reparaturservice in Anspruch zu nehmen.

Fehlerbeschreibung:

Die Reparatur ist eine Lösung für das folgende Fehlerbild:

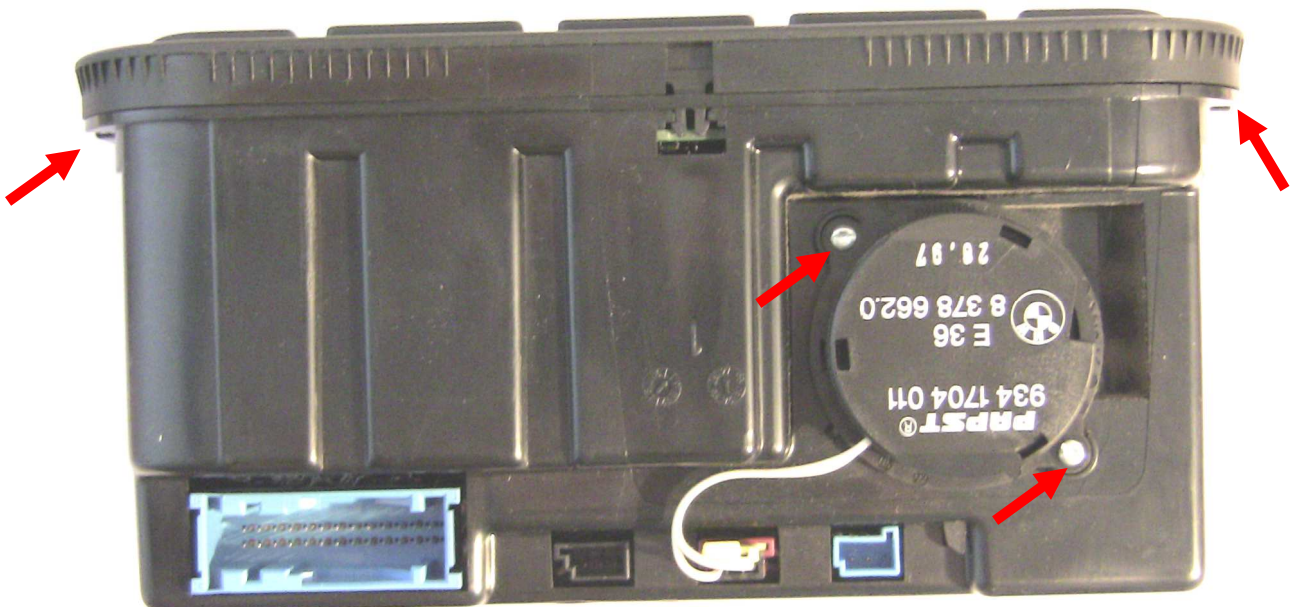
- Bedienteil startet immer wieder neu
- das Display fällt aus
- Tasten ohne Funktion
- der eingestellte Temperaturwert wird nicht gespeichert

Werkzeug und Ersatzteil:

Lötkolben + Lötzinn, ggf. Entlöt-Material oder Werkzeug, Schraubenzieher, ggf. Torx sowie den bei uns erhältlichen Kondensator für E36 als Ersatzteil.

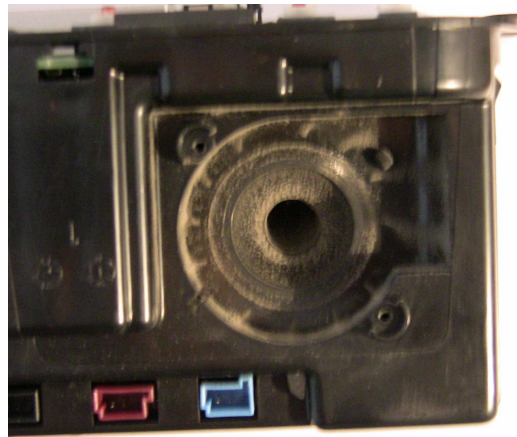
Vorgehensweise:

1. Mit einem kleinen Schlitz-Schraubenzieher oder Torx die Schrauben am Lüfter sowie dem Displayrahmen herausdrehen

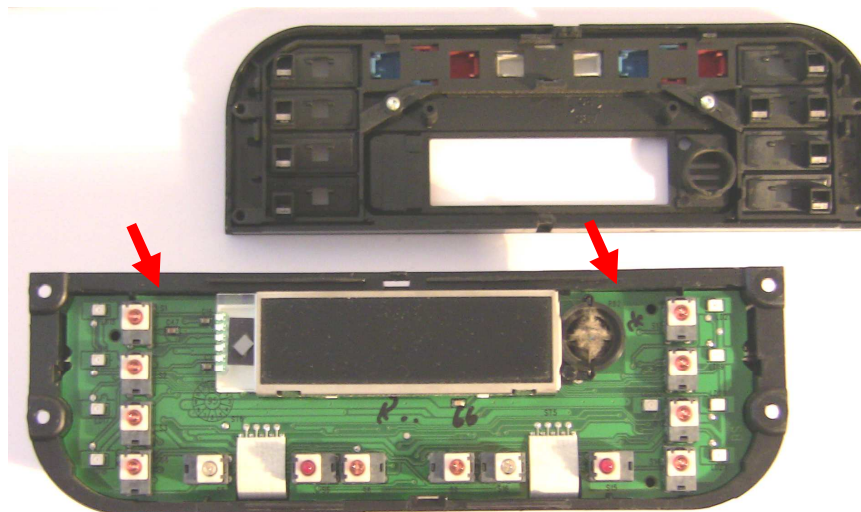


Bitte beachten Sie, dass die hier veröffentlichten Reparaturanleitungen auf Erfahrungswerten basieren und nicht für Jedermann einen optimalen Leitfaden darstellen können. Jegliche Art von Haftung ist ausgeschlossen. Alle Texte und Bilder auf dieser Seite sind urheberrechtlich geschützt und dürfen nur bei schriftlichen Zustimmung verbreitet werden. Beachten Sie bitte auch, dass es hier um elektronische Steuergeräte handelt, welche unter Umständen empfindlich reagieren und unvorsichtiges Arbeiten zu irreparablen Schäden führen kann (Neupreis teilweise bis zu 1000,-Euro). Falls Sie sich unsicher sind bitten wir Sie sich an einen Fachmann zu wenden oder unseren Reparaturservice in Anspruch zu nehmen.

2. Versorgungskabel für den Lüfter abziehen und die Einheit ausbauen



3. Displayverkleidung entfernen

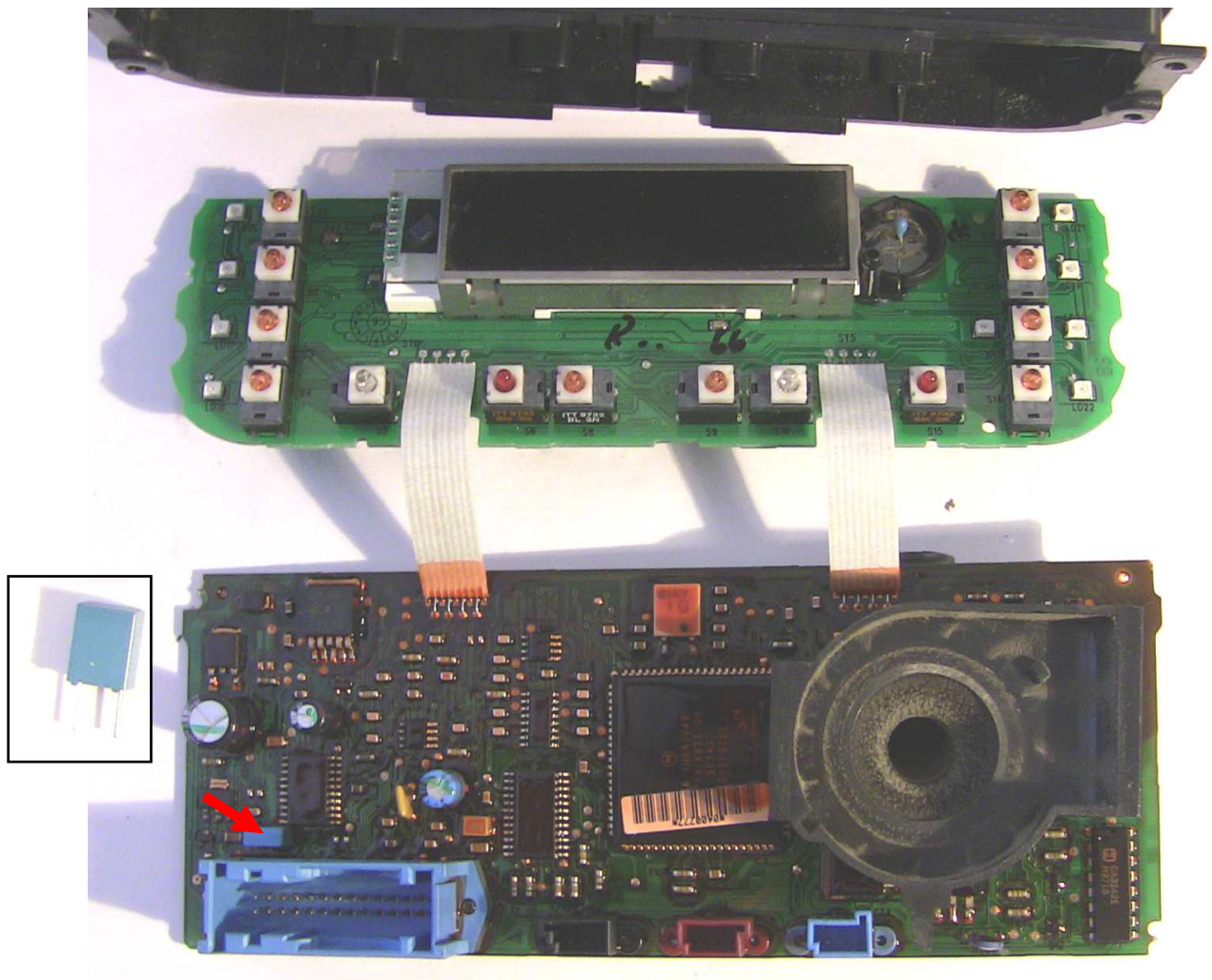
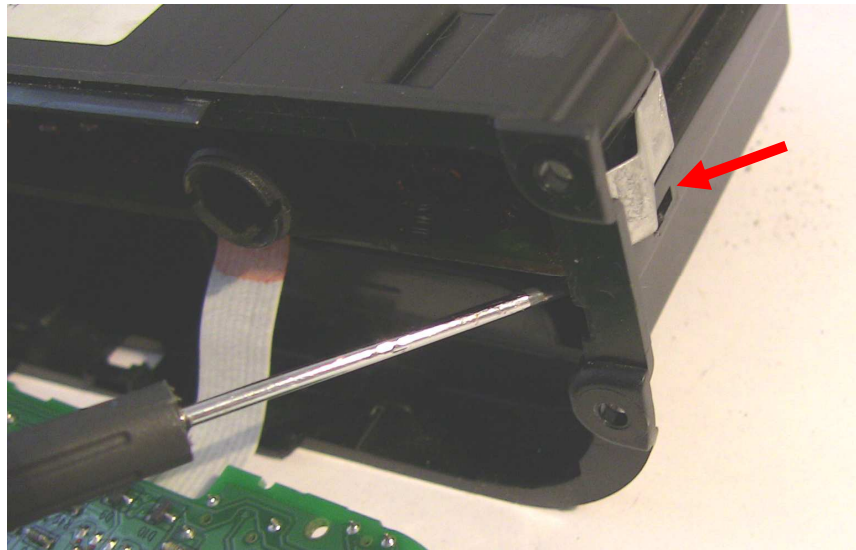


4. Schlitzschraubenzieher an den markierten Stellen ansetzen (siehe oben roter Pfeil) und die Displayplatine vorsichtig herauslösen. (ggf. Sensor säubern siehe blauer Pfeil Bild unten)



Bitte beachten Sie, dass die hier veröffentlichten Reparaturanleitungen auf Erfahrungswerten basieren und nicht für Jedermann einen optimalen Leitfadern darstellen können. Jegliche Art von Haftung ist ausgeschlossen. Alle Texte und Bilder auf dieser Seite sind urheberrechtlich geschützt und dürfen nur bei schriftlichen Zustimmung verbreitet werden. Beachten Sie bitte auch, dass es hier um elektronische Steuergeräte handelt, welche unter Umständen empfindlich reagieren und unvorsichtiges Arbeiten zu irreparablen Schäden führen kann (Neupreis teilweise bis zu 1000,-Euro). Falls Sie sich unsicher sind bitten wir Sie sich an einen Fachmann zu wenden oder unseren Reparaturservice in Anspruch zu nehmen.

5. Platine aus seitlichen Arretierungen lösen und herausziehen



6. Kondensator auslöten und den neuen Einlöten. Dabei vorsichtig mit den Platinen hantieren, sodass die flexiblen Verbindungen nicht beschädigt werden.
7. Ggf. überstehende Kontakte abwickeln und alles wieder montieren.

Vorsichtsmaßnahmen:

1. Statische Entladungen können empfindliche Bauelemente beschädigen! Die Platine an den Seiten heben, die Elektronikbauelemente (vor allem die $\mu\text{C}'\text{s}$) möglichst nicht mit bloßen Händen anfassen. Falls vorhanden Gummihandschuhe verwenden. Platine auf Antistatik-Folie ablegen.
2. Vorher ggf. den Schutzlack entfernen. Bitte keine Metallbau-Werkzeuge (Dremel + Drahtscheibe) oder Chemie verwenden wie teilweise im Netz empfohlen wird! Sie haben hier empfindliche Elektronik vor sich. Der Lack kann einfach und gut mit einem Teppichmesser/Skalpell oder Glasfaserpinsel gezielt und vorsichtig abgekratzt werden.

Sie löten hier auf einer „Doublelayer-Platine“ d.h. es sind Kontaktierungen auf der Ober und Unterseite der Platine vorhanden, die durch eine Buchse in der Bohrung verbunden sind. Wenn zu warm gelötet bzw. hohe Kraft aufgebracht wird, können sich die Kontaktstellen und Buchsen lösen. Dies kann durch neue Buchsen und Drahtbrücken repariert werden.